

ZONA 5



DIFFERENZIO ANCHE IO!

CALENDARIO DELLA RACCOLTA DIFFERENZIATA PORTA A PORTA



<http://junker.app>

2024

LEGENDA

O	ORGANICO/UMIDO	C	CARTA, CARTONE E TETRAPAK	□	SERVIZIO NON EFFETTUATO
O V	ORGANICO/UMIDO / VETRO	C V	CARTA, CARTONE E TETRAPAK / VETRO		
P	PLASTICA E METALLI	S	SECCO RESIDUO/NON RICICLABILE		
V	VETRO	S V	SECCO RESIDUO/NON RICICLABILE / VETRO		

CALENDARIO ESTIVO RACCOLTA DOMICILIARE 2024

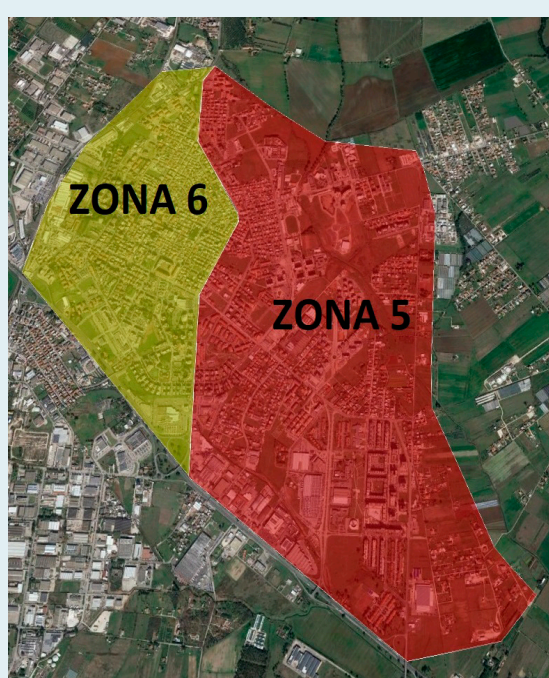
Dal 1 luglio al 28 settembre aumentano le prese dell'organico.
Dal 1 luglio al 31 agosto anticipati gli orari di esposizione alle ore 5:00.

L'Amministrazione Comunale e la Progetto Ambiente Spa, al fine di effettuare la raccolta selettiva del vetro anche nel periodo estivo e garantire la presa aggiuntiva della frazione organica, ripropongono il servizio aggiuntivo di raccolta dedicato a questa frazione che sarà operativo dal 01 Luglio al 28 Settembre.

La raccolta della frazione organica per le utenze domestiche passerà da 2 a 3 prese settimanali.

Viene modificato il calendario di raccolta del Vetro secondo il seguente programma:

Lunedì	(Zona 1)	esposizione contenitore Carta e contenitore Vetro
Martedì	(Zona 2)	esposizione contenitore Organico e contenitore Vetro
Mercoledì	(Zona 5)	esposizione contenitore Secco Residuo e contenitore Vetro
Giovedì	(Zona 6)	esposizione contenitore Organico e contenitore Vetro
Venerdì	(Zona 3)	esposizione contenitore Organico e contenitore Vetro
Sabato	(Zona 4)	esposizione contenitore Carta e contenitore Vetro



È possibile verificare la zona di appartenenza inserendo il nome della propria via nell'apposito form: (<https://www.progettoambientespa.it/zone/>), dove sarà possibile scaricare il calendario aggiornato.

Ricordiamo che restano operative le app K-Tarip - e provvisoriamente anche Junker - per ulteriori informazioni sui calendari di raccolta. Infine per far fronte all'innalzamento delle temperature e nel rispetto delle linee guida INAIL in materia di sicurezza sui luoghi di lavoro, dal 1 luglio al 31 agosto l'orario di avvio dei servizi di raccolta verrà anticipato alle ore 05.00. Le utenze dovranno pertanto esporre i rifiuti da raccogliere entro le ore 05:00 del mattino.



Oltre l'Ecocentro di Via Portogallo, sono attivi questi ulteriori servizi:

ECOCENTRO DI QUARTIERE: servizio effettuato in apposite aree individuate nei diversi quartieri e borgate di Aprilia.

RACCOLTA DI PROSSIMITÀ DEGLI SFALCI: servizio dedicato attivo in specifiche aree extraurbane del Comune.

Per entrambi i servizi di raccolta trovate i calendari dedicati sul sito web: www.progettoambientespa.it

LUGLIO

AGOSTO

SETTEMBRE

OTTOBRE

1	LUN	P
2	MAR	O
3	MER	S V
4	GIO	O
5	VEN	C
6	SAB	O
7	DOM	
8	LUN	P
9	MAR	O
10	MER	S V
11	GIO	O
12	VEN	C
13	SAB	O
14	DOM	
15	LUN	P
16	MAR	O
17	MER	S V
18	GIO	O
19	VEN	C
20	SAB	O
21	DOM	
22	LUN	P
23	MAR	O
24	MER	S V
25	GIO	O
26	VEN	C
27	SAB	O
28	DOM	
29	LUN	P
30	MAR	O
31	MER	S V

1	GIO	O
2	VEN	C
3	SAB	O
4	DOM	
5	LUN	P
6	MAR	O
7	MER	S V
8	GIO	O
9	VEN	C
10	SAB	O
11	DOM	
12	LUN	P
13	MAR	O
14	MER	S V
15	GIO	
16	VEN	C
17	SAB	O
18	DOM	
19	LUN	P
20	MAR	O
21	MER	S V
22	GIO	O
23	VEN	C
24	SAB	O
25	DOM	
26	LUN	P
27	MAR	O
28	MER	S V
29	GIO	O
30	VEN	C
31	SAB	O

1	DOM	
2	LUN	P
3	MAR	O
4	MER	S V
5	GIO	O
6	VEN	C
7	SAB	O
8	DOM	
9	LUN	P
10	MAR	O
11	MER	S V
12	GIO	O
13	VEN	C
14	SAB	O
15	DOM	
16	LUN	P
17	MAR	O
18	MER	S V
19	GIO	O
20	VEN	C
21	SAB	O
22	DOM	
23	LUN	P
24	MAR	O
25	MER	S V
26	GIO	O
27	VEN	C
28	SAB	O
29	DOM	
30	LUN	P

1	MAR	O
2	MER	S
3	GIO	V
4	VEN	C
5	SAB	O
6	DOM	
7	LUN	P
8	MAR	O
9	MER	S
10	GIO	V
11	VEN	C
12	SAB	O
13	DOM	
14	LUN	P
15	MAR	O
16	MER	S
17	GIO	V
18	VEN	C
19	SAB	O
20	DOM	
21	LUN	P
22	MAR	O
23	MER	S
24	GIO	V
25	VEN	C
26	SAB	O
27	DOM	
28	LUN	P
29	MAR	O
30	MER	S
31	GIO	V

ASSESSORATO AMBIENTE
06 9201 8621-63

PROGETTO AMBIENTE
06 9272 7971

ECOCENTRO (Via Portogallo, 1)
Lun - Ven: 8.30 - 13.30
Sab: 8.30 - 13.00 / 14.00 - 16.30
1ª Domenica del mese: 8.30 - 13.30

ECOSPORTELLO (Piazza dei Bersaglieri)
Lun - Mer - Ven: 8.30 - 13.30
Mar - Gio: 8.30 - 13.00 / 15.00 - 17.30